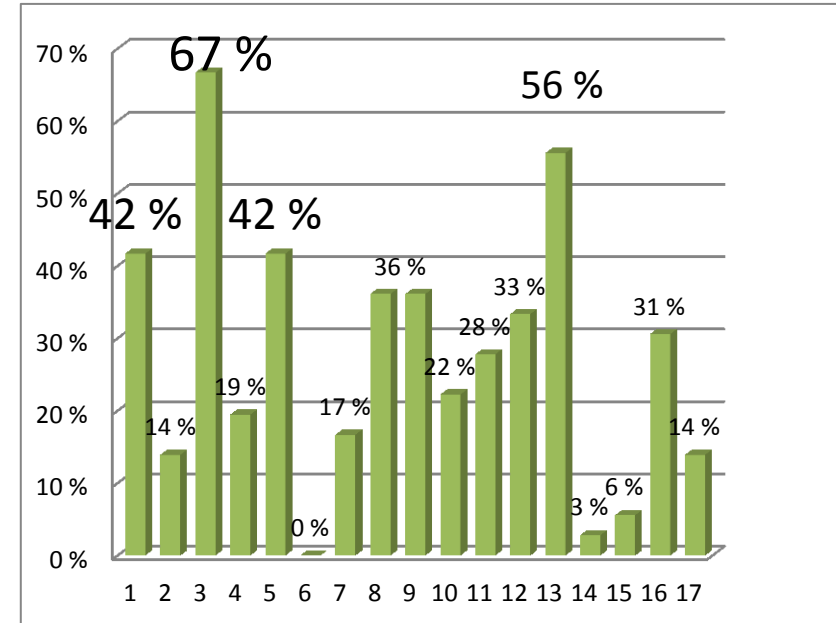


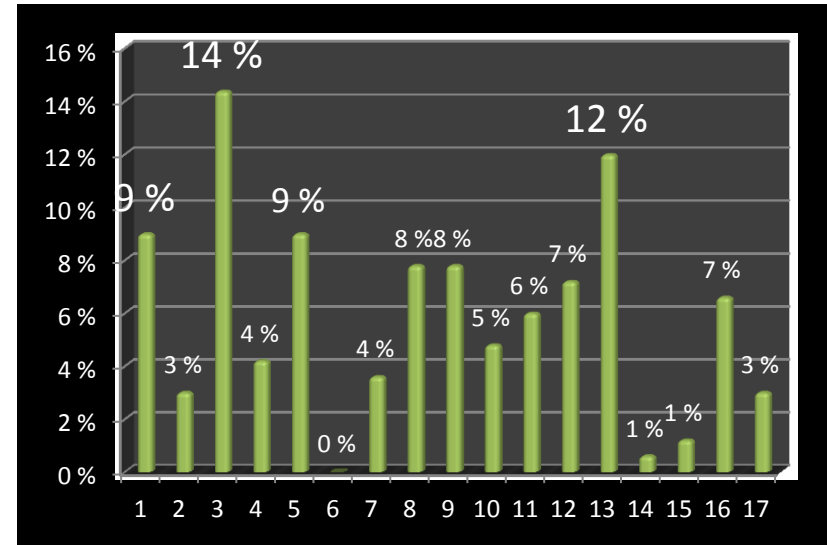
## I Ympäristönsuojelu

### Mitkä ovat mielestäsi viisi (5) suurinta paikallista ympäristöongelmaa?

1. Liikenne	3a	42 %
2. Melu		14 %
3. Ilmansaasteet ja/tai hajut	1	67 %
4. Likaiset kadut		19 %
5. Julkisten rakennusten rappeutuminen tai vandalismi	3b	42 %
6. Liian suuri asuintiheys		0 %
7. Juomaveden laatu		17 %
8. Jätteet ympäristössä	4a	36 %
9. Eläinten jätökset	4b	36 %
10. Liikaa kotitalousjätteitä ja kierrätyksen puute		22 %
11. Viheralueiden laatu ja kunnossapito		28 %
12. Törkyiset vesistöt ja rannat		33 %
13. Teollisuuteen liittyvät ongelmat	2	56 %
14. Maatalousalueiden rappeutuminen		3 %
15. Saastunut määperä		6 %
16. Puistojen, metsien ja luonnon turmeleminen		31 %
17. Muut		14 %



1.Liikenne	15	9 %
2. Melu	5	3 %
3.Imansaasteet ja/tai hajut	24	14 %
4. Likaiset kadut	7	4 %
5. Julkisten rakennusten rappeutuminen tai vandalismi	15	9 %
6. Liian suuri asuintiheys	0	0 %
7. Juomaveden laatu	6	4 %
8. Jätteet ympäristössä	13	8 %
9. Eläinten jätökset	13	8 %
10. Liikaa kotitalousjätteitä ja kierrätyksen puute	8	5 %
11. Viheralueiden laatu ja kunnossapito	10	6 %
12. Törkyiset vesistöt ja rannat	12	7 %
13. Teollisuuteen liittyvät ongelmat	20	12 %
14. Maatalousalueiden rappeutuminen	1	1 %
15. Saastunut määperä	2	1 %
16. Puistojen, metsien ja luonnon turmeleminen	11	7 %
17. Muut	5	3 %



**Seuraavassa on väittämiä, joista valitset parhaiten toimintaasi kuvaava vaihtoehto.**

## Energia

	aina	joskus	harvoin	en koskaan
18. Sammutan valot lähtiessäni huoneesta	17 %	67 %	14 %	3 %
19. Irrotan kodinkoneet pistorasiasta, kun en käytä niitä	6 %	28 %	47 %	19 %
20. Käytän energiansäästölamppuja	36 %	39 %	19 %	6 %
21. Käytän aurinkoenergiaa	0 %	8 %	31 %	61 %
22. Kesäisin käytän ilmastointia maltillisesti	64 %	22 %	11 %	3 %
23. Talvisin käytän lämmitystä kohtuudella	47 %	50 %	3 %	0 %

## Vesi

24. Käyn nopeassa suihkussa kylvyn sijaan	67 %	25 %	8 %	0 %
25. Suljen hanan hampaiden pesun tiskaamisen ym. yhteydessä	64 %	31 %	3 %	3 %

## Liikkuvuus

26. Kuljen kävellen	3 %	42 %	50 %	6 %
27. Kuljen polkupyörällä, rullaluistimilla tai rullalaudalla	11 %	47 %	36 %	6 %
28. Kuljen autolla	11 %	42 %	44 %	3 %
29. Käytän joukkoliikennettä	0 %	17 %	39 %	44 %
30. Kuljen kimppakyydeillä	0 %	33 %	31 %	36 %

## Kierrätys, jätteet ja kulutus

31. Heitän roskat roskakoriin	92 %	8 %	0 %	0 %
32. Lajittelen kotitalousjätteet (lasi, paperi, muovi, paristot ym.)	72 %	19 %	3 %	6 %
33. Käytän kierrätyspaperia ja/tai käyn kirpputoreilla	31 %	28 %	31 %	11 %
34. Vältän ostamasta tuotteita, joissa on käytetty paljon pakkausma	6 %	33 %	47 %	14 %
35. Otan mukaan laukun/korin ostoksilla käydessäni välttyäkseni muovipussien kuluttamiselta	36 %	19 %	22 %	22 %
36. Ostan luomutuotteita, jotka eivät kuluta luonnonvaroja	6 %	19 %	56 %	19 %

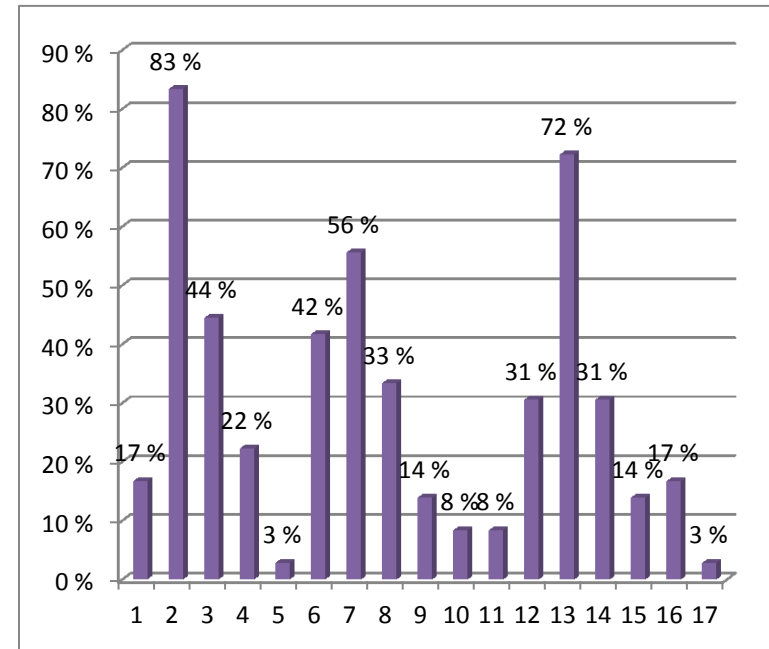
## Ympäristötietoisuus

37. Otan toiminnassani tietoisesti huomioon ympäristöasiat	8 %	61 %	25 %	6 %
38. Otan vastuut ympäristön suojelemisesta	17 %	64 %	17 %	3 %
39. Otan osaa luonto-, retkeily- tai ympäristöyhdistyksen toimintaan	3 %	6 %	28 %	64 %
40. Jos näen ympäristöön kohdistuvaa ilkeävaltaa tai ongelmia, niin ilmoitan siitä viranomaisille	11 %	28 %	33 %	28 %

## II Sosioekonominen alue

### **Mitkä viisi tekijää (5) koet olevan suurimpia ongelmia kaupunkisi sosio-ekonomisuuden kannalta**

1. Vähän aikuisten työharjoittelupaikkoja	17 %
2. Vähän tulevaisuuden mahdollisuuksia nuorille	83 %
3. Vähän järjestettyä vapaa-ajan toimintaa lapsille ja nuorille	44 %
4. Riittämättömät julkiset palvelut	22 %
5. Huonot yhteydenpitomahdollisuudet	3 %
6. Maahanmuuttajien sopeutumiseen liittyvät ongelmat	42 %
7. Työttömyys	56 %
8. Sosiaalinen eristäytyneisyys, yksinäisyys, kodittomuus tai köyhyys	33 %
9. Riittämättömät palkat tai eläkkeet	14 %
10. Vaikeus löytää asuntoa	8 %
11. Vaikeudet huolehtia liikuntarajoitteisista	8 %
12. Autioituminen ja asukkaiden poismuutto	31 %
13. Paikallisten kauppojen ja pienten yritysten katoaminen	72 %
14. Alhainen syntyvyys ja väestön ikääntyminen	31 %
15. Tuervallisuusongelmat	14 %
16. Työn ja perhe-elämän tasapainottaminen	17 %
17. Muita...	3 %



**Miten seuraavien asioiden kehitys mielestäsi vaikuttaa kaupungissasi negatiivisesti ympäristöön? 1- Erittäin paljon 2- Paljon 3- Vähän 4- Ei lainkaan**

	erittäin paljon	paljon	vähän	ei lainkaan
Kaupungistuminen	0 %	28 %	33 %	39 %
Turismi ja virkistäytymine	0 %	14 %	31 %	56 %
Kaupankäynti	6 %	22 %	44 %	28 %
Infrastruktuuri	6 %	31 %	42 %	22 %
Kuljetusala	8 %	53 %	31 %	8 %
Teollisuus	25 %	42 %	25 %	8 %
Metsästyminen ja kalastus	0 %	8 %	39 %	53 %
Metsien hakkuu	3 %	31 %	39 %	28 %
Kaivostyö ja louhinta	6 %	11 %	11 %	72 %
Karjatalous	0 %	11 %	36 %	53 %
Maanviljely	0 %	6 %	36 %	58 %
<i>Seuraavissa ovat dimensiot: huono - erittäin hyvä</i>				
Vanhuksille suunnatut aktiviteetit	19 %	44 %	33 %	3 %
Nuorten aktiviteetit ja kohtaamispaikat	36 %	53 %	11 %	0 %
Sosiaalipalvelut	3 %	67 %	28 %	3 %
Terveyspalvelut	17 %	42 %	33 %	8 %
Koulutus	39 %	36 %	22 %	3 %
Juomaveden laatu	3 %	28 %	50 %	19 %
Jäteveden puhdistus	0 %	17 %	56 %	28 %
Sähkön tuottaminen	6 %	28 %	39 %	28 %
Julkinen liikenne	36 %	47 %	17 %	0 %
Pysäköintimahdollisuudet	17 %	47 %	25 %	11 %
Katujen kunnossapito	36 %	44 %	17 %	3 %
Jätekeräys	3 %	25 %	42 %	31 %
Kierrätyspisteet	6 %	14 %	42 %	39 %
Katujen valaistus	6 %	17 %	64 %	14 %
Katujen päällystäminen	42 %	50 %	6 %	3 %
Jalkakäytävien kunto	22 %	44 %	33 %	0 %
Yleinen turvallisuus	3 %	31 %	58 %	8 %

Kulttuuritarjonta	28 %	33 %	31 %	8 %
Liikuntarajoitteisten huomioonottaminen	11 %	61 %	25 %	3 %
Ostosmahdollisuudet	36 %	44 %	19 %	0 %
Vapaa-aika- ja turistipalvelut	28 %	50 %	22 %	0 %
Asumismahdollisuudet	6 %	17 %	61 %	17 %
Puistot ja vihervälöt	6 %	19 %	56 %	19 %
Historiallisesti arvokkaiden kohteiden suojeleminen	3 %	19 %	67 %	11 %
Pyörätiet	14 %	33 %	39 %	14 %
Teiden ja kävelyteiden kunto	25 %	61 %	14 %	0 %
Kännyköiden signaaliyhteydet	6 %	8 %	50 %	36 %

### **Miten arvioisit elämänlaatua yleisesti seudullasi tai kaupungissasi?**

1-matala; 2-melko korkea; 3-korkea; 4-erittäin korkea

Matala	Melko korkea	Korkea	Erittäin korkea
3 %	28 %	58 %	11 %

